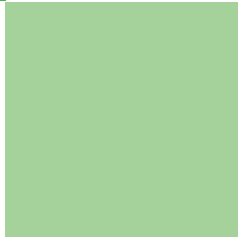


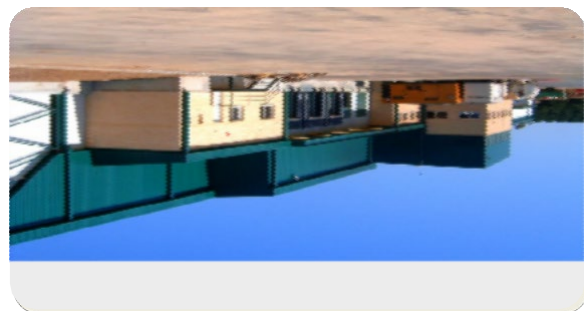
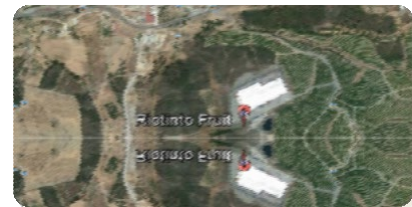
NAVE HORTOFRUTÍCOLA Y EDIFICIO DE OFICINAS

RIOTINTO FRUIT

2001 - 2004



Promotor: RIOTINTO FRUIT **Ubicación:** El Campillo (Huelva)
Importes: 945.801,00€ (Año 2001) 1.561.064,00€ (Año 2004)



Las obras consistieron en la ejecución de nave hortofrutícola de 15.333,95 m² y un edificio anexo de oficinas de 653,50 m² en dos plantas. Dentro del conjunto se ejecutaron las obras de urbanización con 4.567,75 m³ de zahorra artificial y 5.474,28 Tm de aglomerado asfáltico en caliente, 592,60 ml de bordillo prefabricado de hormigón y acerado sobre el perímetro de las oficinas.